



Werbegemeinschaft
ECHTERDINGER Fachgeschäfte

21.3.
bis
4.4.2025

KUNSTbewegt



Verbund LEINFELDER Geschäfte



Leinfelden-Echterdingen



KUNST
BEWEGT
LE 2024



Bilder: © Günter E. Bergmann - Photography



GRUSSWORT ZUR AKTION
KUNST BEWEGT LE 2025

„Kunst bewegt LE“ auch im Jubiläumsjahr

Bilder in Schaufenstern, Skulpturen in Regalen: Auch in diesem Jahr bewegt die Kunst die Stadt. Vom 21. März bis zum 4. April 2025 erwartet Sie im Rahmen von „Kunst bewegt LE“ eine außergewöhnliche Ausstellung, die einen faszinierenden Einblick in die Vielfalt unserer Kunstszene bietet und das große Können der Künstlerinnen und Künstler zeigt.

Teilnehmende Einzelhändler und Dienstleister verwandeln ihre Geschäfte in Galerien, in denen die Werke der Künstler präsentiert werden. So wird die Kunst zu einem festen Bestandteil des Stadtbummels und lädt die Besucherinnen und Besucher zu einer spannenden Entdeckungstour ein.

Besonders hervorzuheben ist in diesem Jahr das 50-jährige Jubiläum des Fotoclubs Leinfelden-Echterdingen. Motive der Fotoclubmitglieder werden bei der Vernissage am 21. März mit einer „Blind Date“-Verlosung zufällig den teilnehmenden Geschäften zugewiesen, was für eine spannende Überraschung sorgt.

Auch 2025 wird „Kunst bewegt LE“ wieder von der Werbegemeinschaft Echterdingen und dem Verbund Leinfelder Geschäfte gemeinsam mit dem Stadtmarketing organisiert. Seit der ersten Innenstadtoffensive im Jahr 2011 ist diese Veranstaltung zu einer Tradition geworden, die unsere Ortskerne nach den langen Wintermonaten jedes Jahr aufs Neue zum Leben erweckt.

Die Einzelhändler und Fachdienstleister tragen maßgeblich dazu bei, unsere „Marktplätze“ einladend und lebendig zu gestalten. In enger Zusammenarbeit mit den Künstlerinnen und Künstlern gelingt es, dieses außergewöhnliche Event stets mit frischer Energie zu füllen.

Tauchen Sie, liebe Besucherinnen und Besucher, zwei Wochen lang in die inspirierende Atmosphäre dieses Kunstevents ein und genießen Sie den Frühjahrsaftakt in den Ortskernen von Leinfelden und Echterdingen. Wir freuen uns auf Ihren Besuch!

Ihr Otto Ruppner
Oberbürgermeister

Für Kunst bewegt schlägt unser Herz!

Im März eines jeden Jahres werden Fachgeschäfte in Leinfelden und Echterdingen für 14 Tage zu Galerien. Sie präsentieren in ihren Ausstellungs- und Verkaufsräumen Skulpturen, Gemälde, Bilder, Grafik und Fotografie; Kunst von lokalen Newcomern bis zu international bekannten Künstlerinnen und Künstlern. Die Öffentlichkeit erlebt Kunst im Alltag, bei Spaziergang,

Schaufensterbummel und während des Einkaufs im Fachgeschäft. Zum ersten Mal fand die Veranstaltung im Jahr 2012 statt. Initiiert von der Werbegemeinschaft Echterdinger Fachgeschäfte (WGE) und dem Verbund Leinfelder Geschäfte (VLG) wird diese erfolgreiche Idee vor allem auch von Stadtmarketing und Kulturamt tatkräftig unterstützt.



Werbegemeinschaft
ECHTERDINGER Fachgeschäfte



Verbund LEINFELDER Geschäfte

Was die Werbegemeinschaft leistet

Schon vor mehr als 50 Jahren wurde die Werbegemeinschaft Echterdinger Fachgeschäfte (WGE) von einer Gruppe ortsansässiger Einzelhändler, Dienstleister und Gewerbetreibender gegründet. Im Mittelpunkt stand, die Interessen des Einzelhandels in Echterdingen zu vertreten, die Attraktivität des Standortes mit seinem innerstädtischen Flair zu erhalten und die lokale Wirtschaft zu stärken. Ein weiteres wichtiges Ziel des Zusammenschlusses war es, Erfahrungen auszutauschen und gemeinsame, wirkungsvolle Marketingmaßnahmen zu entwickeln, die schließlich für die Bevölkerung von Nutzen sind. Es geht um den Erhalt und die Belebung der Innenstadt. Kunden sollen vor Ort die Sicherheit eines großen Warenangebotes haben und langfristig einen guten Einkauf tätigen können.

Seit ihrer Gründung hat sich die WGE kontinuierlich weiterentwickelt und setzt sich aktiv für die Belange der Fachgeschäfte ein. Sie ist eine wichtige Plattform für die lokalen Einzelhändler, Dienstleister und Restaurants. Die Gemeinschaft organisiert Werbeaktionen, Veranstaltungen und Kampagnen, um die Sichtbarkeit der Fachgeschäfte zu erhöhen, die Kundenbindung zu stärken und die Bevölkerung zum Einkauf vor Ort zu motivieren.

Neben dem Projekt **Kunst bewegt LE** im März, lädt sie im Juli zum **Echterdinger Fleckabaatsch**, im November zum **Lampionumzug** und veranstaltet während des Jahres **lange Einkaufsnächte** und **verkaufsoffene Sonntage**. Die WGE engagiert sich darüber hinaus am alljährlichen **Filderkrautfest** und organisiert den **Adventszauber**. Den Vorstand bilden Katharina Treiber-Fischer, Rainer Kehrer und Martina Ebert, Organisatorin für **Kunst bewegt LE** ist Marion Merker.

Eine wichtige Aufgabe des VLG

Auch in Leinfelden haben sich schon im Jahr 1978 ortsansässige Geschäftsinhaber, Dienstleister und Teile des Handwerks als Werbegemeinschaft zusammengeschlossen. Der VLG fungiert heute als Verbindungsglied zwischen Stadtverwaltung, Vereinen oder ähnlichen Interessengruppen und seinen Mitgliedern. Überaus engagiert setzen sich die Mitglieder für die Erhaltung und Stärkung des Standortes Leinfelden als attraktiven Ortsteil ein. Die direkte Nähe der Einkaufsmöglichkeiten vor Ort bedeutet für die Bewohner erhöhte Lebensqualität und fördert ein gutes Miteinander. Die Mitglieder des VLG realisieren **Aktionen** zum Muttertag und Schulanfang, sind Mitveranstalter der zwei Kunstwochen **Kunst bewegt LE** und engagieren sich für Kinder und Jugendliche durch Veranstaltungen wie **Kasperletheater** und **Lampionlauf**. Und sie leisten noch vieles mehr für die breite Öffentlichkeit. Den Vorstand bilden Yvonne Legner und Sören Harnisch. Organisatorinnen für **Kunst bewegt LE** sind Yvonne Legner und Daniela Müller.

Beide Werbegemeinschaften, sowohl die WGE als auch der VLG sind Mitglieder im Ortsverband des Vereins BdS (Bund der Selbständigen) Leinfelden-Echterdingen e.V. Die dadurch entstehenden Synergien werden von allen Beteiligten sehr geschätzt.

„Gemeinsam sind wir stärker“,
heißt es doch so schön.

Die Stadt Leinfelden-Echterdingen und die Werbegemeinschaften laden ein

Vom 21. März bis 4. April 2025 präsentieren zahlreiche Firmen der unterschiedlichsten Branchen Künstlerinnen und Künstler aus den Bereichen Grafik, Malerei, Bildhauerei und Fotografie in ihren Ladengeschäften und Betrieben. Ein facettenreiches, buntes, teilweise auch anspruchsvolles Angebot, das es, verbunden mit einem gemütlichen Stadtbummel, zu entdecken gilt. Und mit ein wenig Glück kann man beim Preisausschreiben der Werbegemeinschaft Echterdingen und des Verbunds Leinfelder Geschäfte auch noch eine **Wochenendreise nach Paris** oder einen der vielen weiteren Preise gewinnen.

21. März 2025: Vernissage mit Blind Date

Die Vernissage mit Blind Date findet am **Freitag, den 21. März 2025, 18.00 Uhr, in der Zehntscheuer Echterdingen, Maiergasse 8** statt. Künstlerinnen und Künstler sind anwesend. Die Geschäfte im Stadtteil **Echterdingen** haben am **Eröffnungsabend bis 22.00 Uhr** geöffnet.

Beim **Blind Date** wird den teilnehmenden Geschäften und Betrieben bei der Vernissage ein zusätzliches Bild zugelost. Dieses Kunstwerk wird in den Geschäften auf einer Staffelei präsentiert.

In diesem Jahr stellen die Mitglieder des Fotoclubs Leinfelden-Echterdingen e. V. ihre Fotokunst als Blind Date-Exponate zur Verfügung. Näheres finden Sie auf den Seiten 10 und 11.



Teilnehmer in Echterdingen

- | | | | |
|-------|---|-------|---|
| S. 13 | amica fairliebt in Mode
Hauptstraße 73/1
GJJO / Malerei | S. 24 | pro optik Augenoptik
Hauptstraße 46
Simon-David Tschan / Fotografie |
| S. 14 | Buchhandlung Bürobedarf Ebert , Hauptstraße 60/62
Petra Steidel Wokeck / Fotokunst | S. 25 | RAFF Elektrofachgeschäft
Hauptstraße 50
Karin Schmid / Malerei |
| S. 15 | Echterdinger Bank eG
Hauptstraße 48
Edward Gaietto / Zeichnungen | S. 26 | Restaurant Ratsstuben
Bernhäuser Straße 16
Hanni Serway / Malerei |
| S. 16 | Parfumerie Filipp ‚le petit luxe‘
Hauptstraße 59
Filipp / Malerei | S. 27 | Sassenscheidt Augenoptik
Hauptstraße 74
Dominik Hartmann / Malerei |

Teilnehmer in Leinfelden

- | | | | |
|-------|--|-------|---|
| S. 17 | Haug's Damenmode & Accessoires
Im Gässle 2 (Eingang Bernhäuser Straße 2/1)
Amy von Rotbach / Malerei | S. 28 | Böhme Sehen + Hören
Echterdinger Straße 9
Beate Schneck / Malerei |
| S. 18 | iffland.hören.
Hauptstraße 42
Sybille Hagenlocher-Schulz / Malerei | S. 29 | FLORA Textilreinigung
Neuer Markt 3
Alexander Gerlach / Skulpturen |
| S. 19 | Modehaus Kehrer
Im Gässle 1
Mathias Böhm / Zeichnungen Bleistift | S. 30 | Harnisch Orthopädie + Schuhtechnik
Neuer Markt 5
Dr. Michael Supper / Skulpturen |
| S. 20 | Street One
Hauptstraße 74
Mathias Böhm / Zeichnungen Bleistift | S. 31 | Müller Parfümerie & Mode
Neuer Markt 3
Hermann Schwahn / Skulpturen
Andrea Supper / Malerei
Petra Leyoldt und Corinne Schlenker / Experimente |
| S. 21 | Kehrer Fashion
Hauptstraße 73
Mathias Böhm / Zeichnungen Bleistift | S. 32 | Stadt-Apotheke
Echterdinger Straße 7
Pia Schmidhäuser / Malerei |
| S. 22 | Küchenzentrum Marchtal
Klinkerstraße 4
Michael Kress / Malerei | S. 33 | s'Rädle Pedalkraft
Kirchstraße 3
Gottfried Pönnighaus / Fotografie |
| S. 23 | Mettler GmbH
Leinfelder Straße 64
Gerhard Tagwerker / Skulpturen | S. 34 | TUI ReiseCenter
Neuer Markt 5
Markus Schwarz / Fotografie |



4. April 2025: Auslosung des Gewinnspiels und Kunstspaziergang zu den Blind Dates in Leinfelden

Am **Freitag, 4. April 2025** werden um **18.00 Uhr** in der **Stadtbücherei Leinfelden am Neuen Markt** die Gewinner des Preis-ausschreibens ausgelost. Mit dabei sind wieder viele ausstellende Künstlerinnen und Künstler. Anschließend besteht die Gelegenheit zu einem geführten Spaziergang zu den Kunstwerken in den Leinfelder Geschäften. Die Geschäfte im Stadtteil **Leinfelden** haben an diesem Abend **bis 20.00 Uhr** geöffnet.



Ziehung der Gewinner 2024 durch Oberbürgermeister Otto Ruppaner.

Bild: © Günter E. Bergmann - Photography

Nicht nur die ganze Stadt steht 2025 im Zeichen ihres 50-jährigen Jubiläums. Auch der Fotoclub Leinfelden-Echterdingen feiert in diesem Jahr 50-jähriges Bestehen. Ein doppeltes Jubiläum also, welches viel Raum für Festivitäten und Reflexionen bietet. In Anerkennung des Stadtjubiläums stellen die Mitglieder des Fotoclubs in diesem Jahr ausgewählte Fotografien als „Blind Date“-Exponate für das Projekt „Kunst bewegt LE“ zur Verfügung.

Bewegung in der Stadt

Der Fotoclub wurde 1975 von engagierten Hobby-Fotografinnen und -Fotografen gegründet. Rund 35 sehr aktive Mitglieder gehören ihm heute an. Sie alle eint die Neugier und die Freude am Fotografieren. Nicht zu vergessen das familiäre Miteinander. Geleitet wird der Fotoclub von Matthias Strauß. Er studierte Geografie, ist seit 2015 Mitglied und wurde 2021 zum ersten Vorsitzenden gewählt.

„Dieses Hobby bringt viel Freude, weil wir einen regen, gemeinsamen Austausch pflegen“, sagt Matthias Strauß. „Wir erstellen ein strukturiertes Jahresprogramm und führen pro Jahr insgesamt vier Wettbewerbe durch. Wir bieten Bildbetrachtungsabende an, Fotoexkursionen und auch Vorträge über neueste Entwicklungen und technischen Input. Das heißt, wir sind alle sehr aktiv. Mit über 30 Mitgliedern, dazu gehören auch zwei Gründungsmitglieder, sind wir zwar ein kleiner aber sehr konstruktiver Verein.“

Was uns alle verbindet, ist die Freude an fotografischen Themen in Theorie und Praxis und gemeinsame Unternehmungen. Wichtig ist uns immer, dass der Spaß am Fotografieren im Vordergrund steht.“

Strauß zeichnet auf, was sich in den letzten 50 Jahren im Bereich der Fotografie verändert hat. „Das sind Meilensteine“, sagt er. „Insgesamt hat sich die Fotografie von einer spezialisierten Kunstform zu einem weit verbreiteten und vielfältigen Medium entwickelt, das von einer breiten Öffentlichkeit genutzt wird. Besonders der Übergang von der analogen zur digitalen Fotografie war von großer Bedeutung. Plötzlich hatten wir eine sofortige Bildvorschau zur Verfügung und darüber hinaus die Möglichkeit, Hunderte von Bildern auf einer einzigen Speicherkarte zu speichern. Künstliche Intelligenz steigert die Qualität der Fotos enorm. Mit Smartphones ist Fotografieren und selbst die Bildbearbeitung ein Kinderspiel.“

Doch „die Kunst der Fotografie liegt im Auge des Betrachters.“ Und so geht es auch den Mitgliedern des Fotoclubs in erster Linie um Themen und das individuelle Sehen und Gestalten mit dem Medium Kamera, egal ob analog oder digital.

„Um die eigenen fotografischen Fähigkeiten zu verbessern, bieten wir gerade mit unseren internen Wettbewerben zusätzliche Anreize und Lehrbeispiele“, sagt Matthias Strauß. „Unsere fotografischen Schwerpunkte ergeben sich aus den vielfältigen Interessen der Mitglieder. Dazu gehören Landschaft, Makro, Natur, Porträt, Reise, Technik, Architektur und Abstraktion. Die Themen können jederzeit erweitert werden. Ausstellungen, digitale Bilder- bzw. Diavorträge und vieles mehr erstellen und präsentieren wir in guter Zusammenarbeit mit der Stadt Leinfelden-Echterdingen“, so Strauß.

Die Mitglieder des Fotoclubs LE e.V. zeigen ihr Können mit einer Auswahl an Fotokunst in den örtlichen Fachgeschäften, die sich am Projekt „Kunst bewegt LE 2025“ beteiligen.

Mit einer aufwändigen Fotoschau feiert der Club am 15. und 16. März 2025 in der Filderhalle sein 50-jähriges Jubiläum. An diesem großen Festwochenende bieten die Clubmitglieder ein umfangreiches Rahmenprogramm mit thematischen Vorträgen, Kurzfilmen, Videoshows, Musik und Texten. Dazu lautet die ganz persönliche Einladung von Matthias Strauß: „Jeder ist herzlich willkommen!“



Manfred Just

Klaus Schmiedt

Matthias Strauß

Petra Farnung

Gunter Hanel

Bernhard Manz

KUNST BEWEGT LE 2025
ZEIGT „BLIND DATE“-EXPONATE VOM
FOToclub LEINFELDEN-ECHTERDINGEN E.V.



Die LE CARD – unzählige Möglichkeiten

Sichern Sie sich Ihre Bonus-Vorteile oder verschenken Sie die **LE CARD** als Geschenkgutschein. Sie laden die Karte mit dem Betrag Ihrer Wahl auf.

Das perfekte Geschenk für jeden Anlass, denn die Beschenkten können das Kartenguthaben bei jedem Partner einlösen.

Und wenn es mal schnell gehen muss, gibt's den **LE CARD** Gutschein 24/7 im Online-Shop. Teilnehmende Partner und alle weiteren Infos finden Sie unter le-card.de.

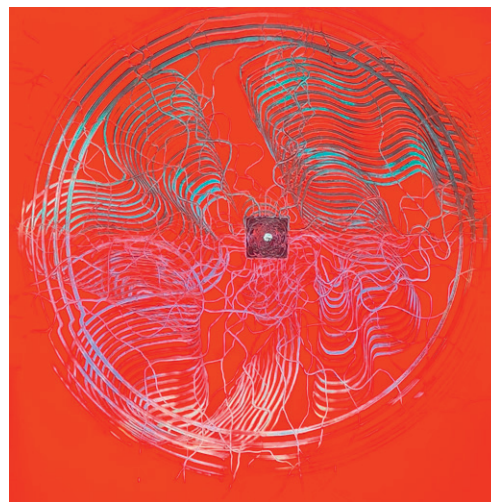


Eine Initiative von



Mit freundlicher Unterstützung von

BW BANK



GYJHO | *Time White*, Öl auf Leinwand

„Time White“ nennt der Künstler GYJHO dieses großformatige Kunstwerk. Zeit, ihre individuelle Wahrnehmung und Deutung, spielt in allen Kulturen eine Rolle. Zeit ist ein faszinierendes Konzept, das von der Physik bis zur Philosophie unterschiedlich interpretiert wird und sowohl in der Wissenschaft als auch im persönlichen Empfinden relativ ist. GYJHO wagt den Versuch, Zeit mit Farben zu interpretieren. Beide beeinflussen sich gegenseitig genauso, wie sie auf den Betrachter des Bildes und seine Emotionen wirken. Sein kreativer Ansatz ist, durch Farbcodes räumliche Zeiten darzustellen und sie zu verorten. Wo immer das auch sein mag.

Präsentiert von: **amica**

Für das feine Modegeschäft ‚amica fairliebt in mode‘ hat der Künstler eine beispielhafte Auswahl an Kunstwerken getroffen, die im Gleichklang sind mit den Vorstellungen der Inhaberin Marion Merker. Seine großformatigen und kleineren Ölbilder treffen in diesem Shop auf hochwertige Mode, welche in den leuchtenden Farben des aufbrechenden Frühlings präsentiert werden. Ein Sortiment an eleganter Mode in Strick, Leinen, Baumwolle und anderen Naturmaterialien. Dazu entdeckt die Kundin stilvolle und ausgefallene Accessoires. „Mein Schwerpunkt ist faire Mode - nachhaltig, ökologisch, modisch und dabei zeitlos im Stil“, bekennt Marion Merker. Eine Herzensangelegenheit dabei ist die individuelle und achtsame Beratung in Modeangelegenheiten, welche ihre Kundinnen hoch zu schätzen wissen. Ein guter Grund, warum Frauen diesen charmanten Shop im Schwedenhof so lieben.

amica
FAIRLIEBT IN MODE
Marion Merker

amica fairliebt in Mode

Marion Merker

Hauptstraße 73/1

70771 Leinfelden-Echterdingen

Telefon 0711 7542511

mode@amica-fairliebt.de

www.amica-fairliebt.de

Öffnungszeiten

Di. – Fr. 10.30 – 13.00 Uhr

14.00 – 18.00 Uhr

Sa. 10.00 – 13.00 Uhr



PETRA STEIDEL WOKECK | Fotokunst

Petra Steidel Wokeck kreiert außergewöhnliche Pflanzenportraits. Ihre fotokünstlerischen Darstellungen komponiert sie mit hohem, ästhetischem Anspruch. Als Exponate auf Aludibond haben sie eine besondere Leuchtkraft. Die Vielfalt der Vegetation ist schon immer ein zentrales Thema ihrer künstlerischen Arbeit. Sie studierte Malerei an der Freien Kunstschule Stuttgart. Ein vierjähriger Aufenthalt auf der Antilleninsel Dominica inspirierte sie, sich intensiver mit der Schönheit von Pflanzen zu beschäftigen und ihre persönliche künstlerische Perspektive zu erweitern. In ihren Werken scheinen Pflanzensegmente im Raum zu schweben. Durch ihr natürliches Farbspektrum schaffen sie harmonische Flächen- und Farbkompositionen. Starke Vergrößerungen eröffnen dem Betrachter den Blick auf die faszinierenden Abläufe des Blühens und Vergehens.

Präsentiert von: **Buchhandlung Bürobedarf Ebert**

Fragt man Martina Ebert nach Literatur über Pflanzen, über Blühen und Vergehen, nennt sie sofort einige Bücher und deren Autoren beim Namen. Darin geht es zum Beispiel um Symbolik, Liebe, Philosophie, um Mensch und Natur. In der Buchhandlung Ebert öffnen sich dem Kunden unzählige Möglichkeiten, in unbekannte Welten einzutauchen, Wissen zu sammeln und neue Erkenntnisse zu gewinnen. Eine große Auswahl an Belletristik, Romanen, Sachbüchern und Reiseliteratur wartet auf Lesehungrige. Kochbücher und Jugendliteratur stehen hoch im Kurs. Was nicht vorrätig ist, wird bestellt und kann am nächsten Tag abgeholt werden. Mit ausgesuchten Autorenlesungen verwöhnen die Inhaber ihre Gäste während des ganzen Jahres.



Buchhandlung Bürobedarf Ebert

Hauptstraße 60/62
70771 Leinfelden-Echterdingen
Telefon 0711 45968250
info@buchhandlung-ebert.de
www.buchhandlung-ebert.de

Öffnungszeiten

Mo. – Fr. 09.00 – 18.00 Uhr
Sa. 09.00 – 13.00 Uhr



Spitzbube
„Phil“ der Krautkopf und Freunde

EDWARD GAIETTO | *Spitzen Ideen mit Köpfchen*

Durch eine Zusammenarbeit zwischen Wortspiel und Illustration stellt der Kommunikationsdesigner Ed Gaietto unser allbeliebtes Spitzkraut in einem neuen Licht dar. Launisch, fröhlich, überrascht, abenteuerlich, aufgeregt oder verliebt – schwäbisch auf jeden Fall. Hier steckt die Kunst im Moment und in dem Zwiegespräch zwischen dem Kraut und seiner Umgebung. Der Künstler rät: „Genieße unser Filderkraut jeden Tag, aber in diesem Fall hier ohne Schupfnudeln.“ In den Räumen der Echterdinger Bank werden sowohl die Krautköpfe als auch andere Motive aus der Filderebene gezeigt.

Präsentiert von: **Echterdinger Bank eG**

Die hohe Kunst des Zeichnens ist das Metier des Künstlers. In seinen Karikaturen verbindet er jedoch die künstlerische Zeichnung mit Humor und Satire. „Die schelmischen Krautköpfe bringen eine gehörige Portion Humor in die Bankgeschäfte“, sagt Martin Kittelberger. „Wir freuen uns darüber, denn sie bieten eine erfrischende Perspektive, um die alltäglichen formalen Aspekte des Finanzsektors aufzulockern.“ In den Mittelpunkt der Bankgeschäfte stellt er die persönliche Verbindung zu den Kunden. Sie ist ein wichtiger Teil der kulturellen Wertedefinition der Bank. „Sie ist unverzichtbar“, sagt Martin Kittelberger, „sowohl für die individuelle Betreuung unserer Kunden als auch für die Pflege einer guten und langfristig angelegten Kundenbeziehung.“



Echterdinger Bank eG

Hauptstraße 48
70771 Leinfelden-Echterdingen
Telefon 0711 79764-0
info@echterdinger-bank.de
www.echterdinger-bank.de

Öffnungszeiten

Mo. – Fr. 09.00 – 13.00 Uhr und
Beratungszeiten (nach Vereinbarung):
08.30 – 18.00 Uhr



FILIPP | *Emotionale Impressionen*, Gemälde in Öl und Acryl

In der Parfumerie Filipp betritt der Kunde eine sinnliche Welt von höchster Qualität. Sie ist bekannt für ihr großes Sortiment an erlesenen Düften und hochwertigen Pflegeprodukten. Seit über zwanzig Jahren führt Filipp Scheuermann das Fachgeschäft „le petit luxe“ im alten Fachwerkhaus in Echterdingen. Er wird respektvoll „die Nase“ oder „CognoScenti“ genannt, ein Kenner der Düfte liebt und ausschließlich Eau de Parfum und Eau de Toilette von internationalen Parfümeuren anbietet. Ein ausgesprochen erlesenes Sortiment an Markenparfüms, darunter Sondereditionen und Raritäten, wie sie auch weltweit kaum zu finden sind. Für den Geschäftsinhaber ist es Berufung und Talent zugleich, aus dieser Vielfalt genau den Duft auszuwählen, der für seine Kundinnen und Kunden absolut stimmig ist und ihren Charakter und ihre Persönlichkeit unterstreichen.

Präsentiert von: **Parfumerie FILIPP**

Jetzt zeigt Filipp ein ganz neues Talent, das seinen Kundinnen, Kunden und Freunden bisher verborgen geblieben ist. Vor etwa vier Jahren begann er zu malen. Seine Materialien sind Acryl, Öl und Kreide. Darüber hinaus verwendet er auf völlig unkonventionelle Weise alles, was seine Bilder vervollkommen. Er malt auf Leinwand, Papier und Holz, oft beidseitig und hängt seine Bilder frei im Raum. Seine Themen sind Interpretationen von Gefühlen, die er ausdrücken will. Mal laut, in starken Farbverläufen, die eine gewisse Ungeduld zeigen, dann wieder sehr verhalten kriecht er abstrakte Landschaften in ruhigen Farben und sanften Übergängen. Die Bilder präsentiert Filipp in seinem Fachgeschäft und in der zugehörigen Galerie „le petit art“.

PARFUMERIE FILIPP

Parfumerie FILIPP

Hauptstraße 59
70771 Leinfelden-Echterdingen
Telefon 01522 4597560
filipp@parfumerie-filipp.de

Öffnungszeiten

Mo. – Fr. 08.00 – 18.00 Uhr
Sa. 08.00 – 15.00 Uhr



AMY VON ROTBACH | *Sternzeichen und Elemente*

Die Künstlerin Amy von Rotbach zeigt ihre aktuellen Werke bei Haug's Damenmode in Echterdingen. Seit vier Jahren verwandelt sie anlässlich des Projektes „Kunst bewegt LE“ das Modegeschäft in eine Galerie. In diesem Jahr präsentiert sie alle zwölf Sternzeichen im Format 60 x 60 cm in Acryl auf Leinwand. Mit ihrer modernen, imposanten Farbfließkunst interpretiert und drückt die Künstlerin in Farbkombinationen die Charaktereigenschaften, Temperamente und Elemente der verschiedenen Sternzeichen aus. Mal feurig, impulsiv, kraftvoll, mal verspielt, träumerisch, mal weich, fließend, mal geerdet, tiefgründig oder leicht und luftig. Jedes Bild ist mit einem Symbol veredelt. Des Weiteren zeigt die Künstlerin in vier kleineren Formaten von 40 x 40 cm die Elemente Feuer, Erde, Wasser, Luft in Pastelltönen, ergänzt mit entsprechenden Symbolen.

Präsentiert von: **Haug's Damenmode & Accessoires**

Auch in diesem Jahr freut sich Inhaber Holger Haug, die Werke von Amy von Rotbach bei Haug's Damenmode & Accessoires präsentieren zu dürfen, wo Schönes zusammenfindet und sich perfekt ergänzt.

Haug's
Damenmode & Accessoires

Haug's Damenmode & Accessoires

Im Gässle 2, Eingang Bernhäuser Straße 2/1
70771 Leinfelden-Echterdingen
Telefon 0711 48995208

Öffnungszeiten

Mo. – Fr. 10.00 – 18.00 Uhr
Sa. 10.00 – 14.00 Uhr



SYBILLE HAGENLOCHER-SCHULZ | Öl und Acryl auf Leinwand

Sie nennt das hier gezeigte Motiv „Gespinst“ oder auch „Katze auf der Lauer“. Zwei passende Titel, je nachdem, ob das Bild horizontal oder vertikal präsentiert wird. Sybille Hagenlocher-Schulz lebt in Reutlingen. Sie studierte Innenarchitektur und verfolgt als Künstlerin einen ganzheitlichen Ansatz. Während des Entstehungsprozesses entwickeln sich ihre Bilder scheinbar von selbst und überraschen oft mit unerwarteten und amüsanten Ergebnissen. Sie verwendet Öl und Acryl auf Leinwand und experimentiert mit Materialien wie Asche und Kreide, um Strukturen herauszubilden. „Die Motive sind oft nicht real: Sie entstehen im Fluss, spontan, unbeabsichtigt und ergeben für den Betrachter ganz individuelle Eindrücke“, erklärt sie. Sybille Hagenlocher-Schulz ist Mitglied im Kunstverein Metzingen e.V. und in zahlreichen öffentlichen Ausstellungen vertreten.

Präsentiert von: **iffland.hören.**

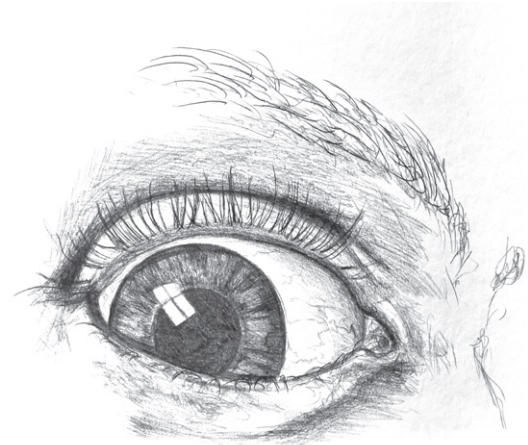
Bei iffland.hören. zeigt sie eine Auswahl ihrer Bilder, die den Betrachter zu einer Entdeckungsreise einladen. „Man kann diese Kunst sehen und auch belauschen.“ Und so ermuntert auch Filialleiter Daniel Hoffmann alle Besucher von iffland.hören. dazu, der eigenen Wahrnehmung zu folgen und der Fantasie freien Lauf zu lassen. Als Hörgeräteakustikmeister liegen ihm Erwachsene und besonders Kinder mit einer Hörminderung am Herzen. In seiner Beratung sucht er behutsam nach individuellen Lösungen und setzt modernste, minimalistische Technik ein. Menschen mit Hörminderung sollen Musik genießen, Filme erleben und Freude am Austausch mit anderen Menschen haben.



Beratung Systeme Zubehör

iffland.hören.
Hauptstraße 42
70771 Leinfelden-Echterdingen
Telefon 0711 9973701
da.hoffmann@iffland-hoeren.de
www.iffland-hoeren.de

Öffnungszeiten
Mo. – Fr. 09.00 – 13.00 Uhr
14.00 – 18.00 Uhr



MATHIAS BÖHM | *What's App*, Bleistiftskizze auf Aquarellkarton

Mathias Böhm ist ein international anerkannter Künstler des modernen Surrealismus. Seine großformatigen Ölgemälde bleiben jedem in Erinnerung, der sie einmal gesehen hat. Um sie angemessen präsentieren zu können, wäre ein Kunstmuseum der richtige Ort. Also zeigt Mathias Böhm in den Modehäusern von Kehrer eine Auswahl anspruchsvoller Bleistiftskizzen. In diesen realistischen Darstellungen legt er großen Wert auf feine Details. Jeder Strich und jede Schattierung tragen zur Tiefe und Textur der Zeichnung bei. „Ich zeichne länger als ich laufen kann“, sagt der Künstler, „und habe erst viel später zur Ölmalerei gefunden.“ Als Jugendlicher war er ausgesprochen kunstinteressiert und erhielt Förderungen unter anderem durch den Schriftsteller Paul Maar und den Bildhauer Gerhard Tagwerker. Beide haben seine künstlerische Entwicklung beeinflusst. „Erst war die Zeichnung, dann die Ölmalerei“, erklärt Böhm. „Heute liebe ich beide Techniken und es ist manches Mal so, dass ich rudimentäre Ideen für spätere Ölgemälde zuerst in einer kleinen Zeichnung festhalte, damit die Gedanken zum Motiv nicht in Vergessenheit geraten!“

Präsentiert von: **Modehaus Kehrer**

Im Modehaus Kehrer präsentiert der Künstler Kunstwerke in Miniatur und in größeren Formaten. „Ich bin sicher, dass die ästhetischen Zeichnungen von Mathias Böhm den Kunden einen überraschenden Moment vermitteln, den sie in der Vielfalt unserer Präsentationen von aktueller, hochwertiger Männermode so nicht erwarten würden“, freut sich Rainer Kehrer.

Modehaus Kehrer

Echterdingen Zentrum

Modehaus Kehrer
Im Gässle 1
70771 Leinfelden-Echterdingen
Telefon 0711 79732120
info@kehrer-modehaus.de
www.kehrer-modehaus.de

Öffnungszeiten
Mo. – Fr. 10.00 – 18.00 Uhr
Sa. 10.00 – 14.00 Uhr



MATHIAS BÖHM | *Von Drachen und Riesen in der Spanischen Provinz*,
Bleistiftskizze auf Hahnemühle

Eine Zeichnung, der Beginn eines Märchens? Die Skizzen von Mathias Böhm sind Inspiration und Motivation zugleich. Sie machen neugierig und regen dazu an, mehr über seine Kunst oder das dargestellte Thema zu erfahren. „Von Drachen und Riesen in der Spanischen Provinz“ ist eine Bleistiftzeichnung auf feinem Hahnemühle-Papier. Mathias Böhm spielt auch hier mit surrealistischen Ansätzen, die er in seinen großformatigen Gemälden vervollkommen. Der Titel und die Darstellung der Zeichnung sind Herausforderungen an die eigene Vorstellungskraft und Fantasie. Es geht darum, die Logik und Rationalität zu überwinden und sich zu öffnen für eine andere ebenfalls real mögliche Wirklichkeit.

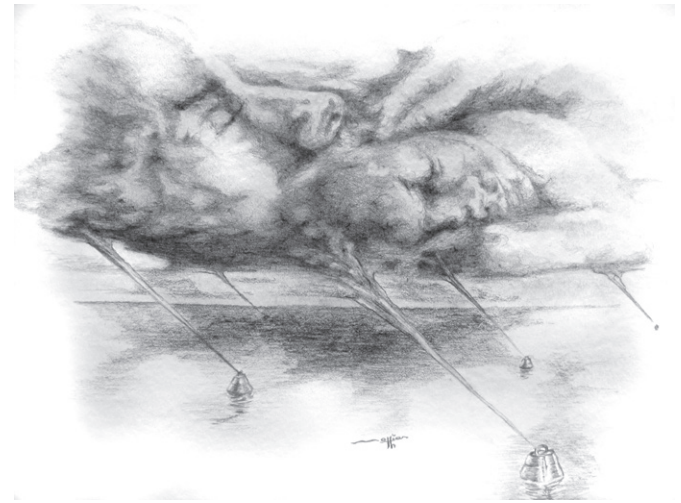
Präsentiert von: **Street One**

Für Street One hat der Künstler eine kleine Auswahl solcher Motive getroffen. Die Boutique präsentiert junge Mode für eine neue Welt, in der Optionen offen sind und alles möglich zu sein scheint. Eine Welt der Dynamik, aber auch der Rätsel, die es zu lösen gilt. Die Mode von Street One ist genau dafür gemacht, mit zwölf Kollektionen pro Jahr für das Leben moderner, junger Frauen.

Street One

Street One
Hauptstraße 74
70771 Leinfelden-Echterdingen
Telefon 0711 99760975
info@kehrer-modehaus.de
www.kehrer-modehaus.de

Öffnungszeiten
Mo. – Fr. 10.00 – 18.00 Uhr
Sa. 10.00 – 14.00 Uhr



MATHIAS BÖHM | *Wolkenbojen*, Bleistift auf Aquarellkarton

Surrealisten, wie der Künstler Mathias Böhm, streben danach, träumerische Elemente in Bildern auszudrücken. In dieser Darstellung einer liebevollen Haltung, die es für immer oder zumindest für längere Zeit festzuhalten gilt, zeigt der Künstler sein großes, zeichnerisches Können. Seine Handschrift ist deutlich vom Surrealismus beeinflusst, aber in eine modernere Form transformiert. Die Arbeiten des Künstlers beinhalten, wie im Surrealismus üblich, die Auseinandersetzung mit aktuellen Themen der heutigen Zeit und ihre Auswirkungen und Zwänge auf das Individuum – auch eine Selbstreflexion. Seit 2016 adaptiert Mathias Böhm auch am Computer generierte, Traumbilder aus Vektorgrafiken, Fotografien und Farbverläufen in gespachtelte Ölbilder. Er schafft auf diesem Wege andere Visionen und meint damit seinen eigenen, abstrahierten Surrealismus.

Präsentiert von: **Kehrer Fashion**

Auch für Kehrer Fashion hat der Künstler eine spezielle und auf die Lokation zugeschnittene Auswahl von seinen Zeichnungen zusammengefasst. Er präsentiert sie inmitten von Lieblingsteilen für den Alltag, von sportlich-elegant geprägten Modemarken. Zwölf Kollektionen pro Jahr für die modebewusste, sportive und feminine Frau, die noch zu träumen wagt.

**KEHRER
FASHION**

Kehrer Fashion
Hauptstraße 73
70771 Leinfelden-Echterdingen
Telefon 0711 7072780
info@kehrer-modehaus.de
www.kehrer-modehaus.de

Öffnungszeiten
Mo. – Fr. 10.00 – 18.00 Uhr
Sa. 10.00 – 14.00 Uhr



MICHAEL KRESS | Malerei in Acryl und Mischtechnik

Michael Kress hat eine Vorliebe für abstrakte Malerei. In diesem Jahr stellt er seine aktuellen Werke, Bildtafeln in Acryl und Mischtechnik auf Leinwand, der Öffentlichkeit vor. Der Künstler studierte an der Hochschule der Medien in Stuttgart. Zur Malerei fand er vor über zwanzig Jahren. Über seine Art, in den Bildern Farbe und Struktur hervorzuheben, sagt er selbst: „Ich arbeite spontan und fertige vorher keine Skizzen an. Das Bild entwickelt sich während des Malprozesses. Meist ohne Titel versehen, sollen meine Werke individuelle Bilder erschaffen und so für jeden einzigartig werden. Jeder soll „sein eigenes Bild“ erfahren. Wichtig, und das wünsche ich mir, ist der Respekt vor der Malerei und die Toleranz, die es braucht gegenüber der Unterschiedlichkeit der Kunst.“

Präsentiert von: **Küchenzentrum Marchtal**

Das Küchenzentrum Marchtal stellt Michael Kress gerne seine Ausstellungsräume zur Verfügung. Das Unternehmen ist auf die Planung von Küchen spezialisiert, entwirft und realisiert auch Wohn-, Ess- und Büroräume nach eigenen konzeptionellen Entwürfen. Es wurde vor drei Jahrzehnten in Obermarchtal gegründet und beschäftigt heute rund 70 Mitarbeiter. Seit mehr als zwei Jahren ist es mit einer Ausstellung in Echterdingen ansässig. Die Inhaber legen größten Wert auf die persönliche Beratung ihrer Kunden. Qualitativ hochwertige und individuelle Lösungen sind das Ziel, wobei persönliche Wünsche und Bedürfnisse an erster Stelle stehen. Das Team ist stolz darauf, dass der Löwenanteil von Neukunden durch direktes Empfehlungsmarketing gewonnen wird.



Küchenzentrum Marchtal
Klinkerstraße 4
70771 Leinfelden-Echterdingen
Telefon 0711 99881880
info@kuechenzentrum-marchtal.de
www.kuechenzentrum-marchtal.de

Öffnungszeiten
Mo. geschlossen
Di. – Fr. 09.00 – 12.30 Uhr
13.30 – 18.00 Uhr
Sa. 09.00 – 13.00 Uhr



GERHARD TAGWERKER | Plastiken in Spiegelbronze

Seltene Plastiken in Spiegelbronze zeigt Gerhard Tagwerker in diesem Jahr. Wertvolle Kunstwerke, aus einer speziellen Bronzelegierung gefertigt. Um die hochglänzende, spiegelähnliche Oberfläche zu bekommen, muss nach dem Bronzeguss eine aufwändige und langwierige Bearbeitung folgen. Tagwerker berichtet, wie viel Arbeit in der Politur steckt, um den Skulpturen das reflektierende Finish zu verleihen. Als neueste Arbeit stellt der renommierte Bildhauer seine Skulptur „Davids Stele 2“ vor. Geschnitzt aus Linde, trägt sie zwei vergoldete Kugeln in sich und symbolisiert die Schleuder des David in seinem Kampf gegen Goliath. „Die Kugel ist die vollkommenste geometrische Form und bedeutet symbolisch gesehen Unendlichkeit“, erklärt Tagwerker. Ergänzend zu seinen Skulpturen sind Malereien seiner Tochter Sabine Tagwerker zu sehen. Sie studierte an der Universität Mozarteum in Salzburg und war als Bühnenbildnerin tätig. In der Ausstellung präsentiert sie abstrakte Bilder in Acryl auf Leinwand und eine Rarität: ein von ihr gestalteter und bemalter Paravent aus dem Jahr 2000, in Acrylfarbe auf Leinwand.

Präsentiert von: **Mettler GmbH**

Die Mettler GmbH zeigt die sorgsam ausgewählten Exponate in ihrem geräumigen Foyer. „Es ist uns eine Ehre, denn wir schätzen die Kunstwerke von Gerhard Tagwerker und seiner Tochter Sabine sehr und freuen uns auf die neue Ausstellung“, sagt Geschäftsführer Michael Mettler. Er lädt alle Interessenten herzlich zur Präsentation der Kunstwerke ein. Die räumlich großzügige Ausstellung mit stilvoll gestalteten Markisen- und Terrassenwelten wird für kurze Zeit eine Galerie für anspruchsvolle Kunst.“



Mettler GmbH
Leinfelder Straße 64
70771 Leinfelden-Echterdingen
Telefon 0711 9026163
le@mettler-gmbh.de
www.mettler-gmbh.de

Öffnungszeiten
Mo. – Fr. 10.00 – 18.00 Uhr
Sa. nach Vereinbarung



SIMON-DAVID TSCHAN | *EXA*, Fotografie in Schwarz-Weiß

„In Schwarz-Weiß sehen Farben oft noch schöner aus“, sagt Simon-David Tschan augenzwinkernd über seine Vorliebe für monochrome Fotografie. Zeitlos, immer en vogue und von einer ganz eigenen Magie beseelt, vermag sie eine ungeheure visuelle Kraft zu entwickeln. Seine Leidenschaft gehört der Fotografie und den Menschen, die vor seiner Kamera stehen. Manche sitzen auch, andere posieren, verführen, lachen... Inspiration findet er in Gesichtern, Filmen und Musik. Tschan's Wahrnehmung, digital im Bruchteil einer Sekunde konserviert, haucht seinen Fotos Leben ein. Ästhetisch und subtil-sinnlich lässt seine Bildsprache den Betrachter gerne länger verweilen. Seit 2012 arbeitet er als freiberuflicher Fotograf und Künstler in den Bereichen Porträt, Mode und Hochzeitsfotografie. Über seine Motivation sagt Tschan: „Ich mag Menschen und deshalb fotografiere ich sie so gerne.“

Präsentiert von: **pro optik**

Geschäftsführer Martin Stauch zeigt bei pro optik eine repräsentative Auswahl der Schwarz-Weiß-Bilder des Fotokünstlers. Für ihn ist diese Art der fotografischen Darstellung von Menschen und Mode eine besonders kraftvolle Ausdrucksform; elegant mit einem Hauch von Klassik und puristisch reduziert. Licht und Kontraste bringen sowohl die Kreativität des Fotografen als auch die Schönheit von Silhouetten und Details zur Geltung. Der Augenoptikermeister und sein engagiertes Team freuen sich über die Ausstellung. Schließlich geht es auch ihnen in erster Linie immer darum, gut zu sehen und ihre Kundinnen und Kunden gut aussehen zu lassen.

prooptik

pro optik Augenoptik
Hauptstraße 46
70771 Leinfelden-Echterdingen
Telefon 0711 22060702
echterdingen@prooptik.de
www.prooptik.de

Öffnungszeiten
Mo. – Fr. 09.00 – 18.30 Uhr
Sa. 09.00 – 14.00 Uhr



KARIN SCHMID | *Stadtansichten Echterdingen*, Aquarellmalerei

Wie faszinierend Aquarellmalerei als Kunstform ist, wird in den Arbeiten von Karin Schmid deutlich. Bereits 1980 entdeckte sie ihre Leidenschaft dafür. Doch erst im Jahr 2014, nach ihrem Berufsleben, fand sie genügend Zeit, um ihr Hobby wieder auszuüben. Die Transparenz der Aquarellfarben und die vielfältigen Möglichkeiten, damit Licht und Schatten einzufangen, haben sie schon immer fasziniert. Inspirationsquellen sind vor allem die Natur, Landschaften und ihr Garten. Sie liefern der Künstlerin ihre unerschöpflichen, malerischen Motive.

Für das Projekt „Kunst bewegt LE 2025“ zeigt sie eine Auswahl von Bildern aus der Serie „Stadtansichten Echterdingen“. Auslöser für die Entstehung dieser Motive war das Jubiläum „500 Jahre Rathaus Echterdingen“. Es animierte sie dazu, eine Bilderserie zu zeichnen und zu kolorieren. Als Vorlagen dienten Fotos oder eigene Skizzen.

Präsentiert von: **Raff Elektrofachgeschäft**

Die Genauigkeit in der Darstellung architektonischer Details sowie sanfte Farbverläufe in den Motiven tragen dazu bei, die Stimmung der Gebäude und ihrer Umgebung einzufangen. Im Elektrofachgeschäft Raff werden die Motive durch gekonnte Beleuchtung in Szene gesetzt. Die Inhaber Hartmut und Harald Raff stellen die Aquarelle von historischen Gebäuden aus Echterdingen für zwei Wochen in den Mittelpunkt ihrer Leuchten-Ausstellung. Sie schätzen die Künstlerin und ihre Arbeit sehr.

RAFF
ELEKTROFACHGESCHÄFT GmbH

RAFF Elektrofachgeschäft
Hauptstraße 50
70771 Leinfelden-Echterdingen
Telefon 0711 792888
info@elektro-raff.de
www.elektro-raff.de

Öffnungszeiten
Mo. – Fr. 09.00 – 12.30 Uhr
14.30 – 18.00 Uhr
Sa. 09.00 – 13.00 Uhr



HANNI SERWAY | Malerei in Acryl und Aquarell

„Schon früh, als ich mit der künstlerischen Arbeit begann, wurde mir bewusst, dass Bilder kommunizieren. Sie sprechen, wo es keine Worte gibt“, sagt Hanni Serway. Die Künstlerin fotografiert, malt, illustriert und schreibt Bücher. Mit Feinsinn wendet sie sich intensiv jeder Technik zu und nutzt die Synergien der verschiedenen Methoden und ihrer vielfältigen Talente. Im Rahmen des Projektes „Kunst bewegt LE 2025“ präsentiert sie neue Arbeiten im Restaurant Ratsstuben. Serway zeigt eine Auswahl an großformatigen Gemälden. Blumenmotive und Szenarien aus der Natur, Malerei in leuchtenden Farben mit Acryl oder Aquarell. Im Detail präzise, zeigen sie feinste Nuancen und Texturen. Es ist große Kunst, nicht nur im wörtlichen Sinne. Die Künstlerin wagt sich an Formate von über 1,60 x 2 Metern und schafft es, dynamische Kompositionen realitätsnah entstehen zu lassen. Die großzügige Ausstattung aller Räume und Nischen in den Ratsstuben mit ihren Bildern, vermittelt eine elegante, künstlerisch ansprechende Atmosphäre.

Präsentiert von: **Restaurant Ratsstuben**

Nach fast fünfzig Jahren seines Bestehens wird das Restaurant Ratsstuben in Echterdingen seit August 2022 von den beiden Geschäftsführern Florian Hillenbrand und Tobias Morgenthaler geführt. Es ist für seine exzellente Küche und besten Service bekannt. Im Backoffice steht Marlen Hillenbrand den Inhabern zur Seite und unterstützt sie mit außerordentlichem Engagement und großer Freude. Auch sie übernimmt Verantwortung dafür, die traditionsreichen Ratsstuben in eine jüngere Zeit zu begleiten, gewohnt anspruchsvoll und zur vollsten Zufriedenheit der Gäste in allen Bereichen.

Restaurant Ratsstuben

Restaurant Ratsstuben

Bernhäuser Straße 16
70771 Leinfelden-Echterdingen
Telefon 0711 791725
info@ratsstuben.de
www.ratsstuben.de

Öffnungszeiten

Mo. – So. 11.30 – 14.30 Uhr
(Küche 11.30 – 14.00 Uhr)
17.30 – 23.00 Uhr
(Küche 17.45 – 21.45 Uhr)



DOMINIK HARTMANN | *Punk Rock Allöver Vol. 5*
Malerei in Acryl, Oil Sticks, Spraydosen auf Leinwand

Die künstlerischen Arbeiten von Dominik Hartmann sind zum Teil Kompositionen aus Farbe und Musik. Er arbeitet mit Acryl auf Leinwand, nutzt Oil Sticks und Spraydosen. In seinen Bildern fügen sich die verwendeten Materialien zu einem eigenen Rhythmus zusammen. Hartmann malt seit etwa sieben Jahren. Die ersten Bilder entstanden während eines Klinikaufenthaltes, doch inzwischen gehört die Malerei zum Mittelpunkt seines Lebens. „Ich bin großer Musikfan, zusätzlich zur Kunst, höre verschiedene Stile und liebe Vinyl, aber auch CDs. Als Kind war ich Heavy-Metal-Fan, als Teenager zunächst Punk und später Dark Waver. Die unterschiedlichste Musik ist Inspiration für meine Kunst“, sagt er. Es sind inzwischen über 500 Bilder entstanden. Nach dem experimentellen Arbeiten mit Mischtechniken, möchte er in Zukunft für seine Bilder Ölfarben verwenden und ist gespannt, was sich ihm zeigen will.

Präsentiert von: **Sassenscheidt Augenoptik**

Bei Sassenscheidt Augenoptik räumt Inhaber Jörg Schweigert den Kunstwerken von Dominik Hartmann viel Platz ein und verwandelt das Fachgeschäft für kurze Zeit in eine Kunstgalerie. Es sind Bilder mit hohem Anspruch, welche der Inhaber und der Künstler für die Ausstellung ausgewählt haben. Jörg Schweigert und sein engagiertes Team an Fachpersonal setzen damit eine Tradition von Sassenscheidt fort. Die Qualität der jährlichen Kunstaussstellung spiegelt sich wider in der Marken-Qualität der Brillen, Sonnenbrillen und Sehhilfen, in einer Vielzahl an Dienstleistungen, in Knowhow und Service des Personals.

SASSENSCHIEDT
AUGENOPTIK...JÖRG SCHWEIGERT

Sassenscheidt Augenoptik

Inhaber Jörg Schweigert
Hauptstraße 74
70771 Leinfelden-Echterdingen
Telefon 0711 792587
info@optik-sassenscheidt.de
www.optik-sassenscheidt.de

Öffnungszeiten

Mo. – Fr. 09.30 – 18.00 Uhr
Sa. 09.30 – 13.00 Uhr



BEATE SCHNECK | Malerei in Acrylmischtechnik

Die Künstlerin Beate Schneck entwickelte ihren ganz eigenen Stil, unverkennbar und einzigartig, mit Ansätzen zur experimentellen Malerei. Sie bedient sich unterschiedlichster Materialien wie verschiedenster Quarzsande, natürlicher Farberden und benutzt auch gerne Metalle. So entstehen, mal mit kräftigem Pinselstrich, mal fein auslasiert, Werke unterschiedlichster Motive, die jeweils ihre ganz eigene Atmosphäre erzeugen. „Den Blick des Betrachters fordernd, lasse ich phantasievolle Formengebilde in abstrahierter Gegenständlichkeit entstehen, da darf es schon auch mal ein bisschen provokant sein“, so die Künstlerin selbstbewusst lächelnd.

Präsentiert von: **Böhme Sehen + Hören**

Yvonne Legner hat die Künstlerin dazu eingeladen, einige ihrer aktuellen Gemälde zu präsentieren. „Ich schätze die Kunst von Beate Schneck sehr“, sagt sie. „Die Bilder, die für kurze Zeit in unseren Geschäftsräumen zu sehen sind, sind eine Bereicherung und gleichzeitig eine sympathische Herausforderung an die Sehgewohnheiten meiner Kundinnen und Kunden.“ Als Augenoptiker- und Hörgeräteakustikmeisterin führt sie mit großem Engagement individuelle Beratungen durch, um für ihre Kunden beste Lösungen zu finden. Auch im Bereich der Augengesundheit kann sie als Optometristin ihre Kunden bestmöglich beraten. Ihre Fachkompetenz setzt sie ein, um hochmoderne Technik von Hörgeräten und Gehörschutz zu erklären. Ihr ästhetischer Anspruch wird deutlich bei der Empfehlung moderner Brillenfassungen, Gläser und Kontaktlinsen.



Böhme Sehen + Hören
 Echterdinger Straße 9
 70771 Leinfelden-Echterdingen
 Telefon 0711 753221
 info@boehme-sehen-hoeren.de
 www.boehme-sehen-hoeren.de

Öffnungszeiten
 Mo. – Fr. 09.00 – 13.00 Uhr
 14.30 – 18.30 Uhr
 Sa. 09.00 – 14.00 Uhr



ALEXANDER GERLACH | *Leemacia*, Skulpturen aus Metall und Holz

„Metalle verschmelzen zu einer Symbiose. Skulpturen lassen Energien aufleben. Materie beseelt.“ So beschreibt der Künstler Alexander Gerlach den Entstehungsprozess seiner Skulpturen. Er absolvierte eine klassische Ausbildung zum Metallbauer. Das Studium der Bildhauerei folgte erst danach. Stahl zu schmieden, Stein und Holz zu bearbeiten und alle Elemente zu einem neuen Ganzen zu formen, erfüllt alle seine Sinne. Für die Ausstellung in der Textilreinigung FLORA in Leinfelden hat er besondere Skulpturen ausgewählt. Engel aus Edelstahl für die Innenräume; imposante Stelen für den Außenbereich. „Ich finde diese Auswahl sehr stimmig“, sagt er augenzwinkernd. „Zum einen ist Edelstahl aufgrund seiner glatten und porenfreien Oberfläche ein sehr reines Material; und zum anderen haben Engel ja auch immer etwas mit Reinigung zu tun, im weitesten Sinne.“

Präsentiert von: **FLORA Textilreinigung**

Die Textilreinigung FLORA in Leinfelden präsentiert die ausdrucksstarken Objekte in ihren hellen Räumen am Neuen Markt. Aysel Polat beteiligt sich damit zum zweiten Mal an dem Kunstprojekt von Stadtmarketing und Werbegemeinschaften. Die Textilreinigung hat sich auf die perfekte Pflege von Kleidung und Textilien spezialisiert. Mit modernster Technik und schonenden Reinigungsverfahren kümmert man sich um Alltagskleidung, Businessanzüge, Abendkleider, Hemden und empfindliche Textilien wie Seide und Kaschmir. „Mit der Kunstaussstellung möchten wir unseren Kundinnen und Kunden eine Freude machen“, erklärt Aysel Polat. „Wir schätzen sie sehr und behandeln jedes Kleidungsstück, das sie uns anvertrauen, sowie jede Art von Textilien mit größter Sorgfalt und Aufmerksamkeit.“



FLORA
 TEXTILREINIGUNG
 Qualität & Freundlichkeit

FLORA Textilreinigung

Neuer Markt 3
 70771 Leinfelden-Echterdingen
 Telefon 0711 88 80 99 41
 Mobil 0176 24066750
 Ayselpolat750@gmail.com
 www.floratextilreinigung.de

Öffnungszeiten
 Mo. – Fr. 07.00 – 18.30 Uhr
 Sa. 08.00 – 13.30 Uhr



DR. MICHAEL SUPPER | *Sakrales und Skurriles*

In seinen neueren Arbeiten hat sich der Materialkünstler Michael Supper alias „material-arts“ mit christlicher Symbolik beschäftigt. Eine Auswahl von Kreuzdarstellungen und anderen biblischen Bezügen sollen zur Reflexion und zum Nachdenken anregen. Gewissermaßen als Gegenpol entstanden auch Arbeiten, die den Betrachter zum Schmunzeln und Staunen einladen wollen. Supper arbeitet mit einem Materialmix aus Metall, Holz, Kunststoff, Glas und Stein. Er entbindet die verwendeten Teile ihrer ursprünglichen Funktion und verschmilzt sie zu einem neuen Bedeutungskontext, der weit über den Ansatz von Recycling und Upcycling hinausreicht. Seine Materialbilder und Skulpturen erzählen Geschichten. Die Assemblage-Kleinodien des Künstlers werden sehr geschätzt, was zahlreiche Ausstellungen in den letzten Jahren belegen.

Präsentiert von: **Harnisch Orthopädie + Schuhtechnik**

Auch in diesem Jahr präsentiert Sören Harnisch in seinem Fachgeschäft am Neuen Markt in Leinfelden neue Materialarbeiten von Michael Supper. Harnisch Orthopädie + Schuhtechnik hat sich auf gute Lösungen bei orthopädischen Problemen spezialisiert. Seine Kundinnen und Kunden schätzen die individuelle Beratung. Bei der Vermessung setzt das Fachgeschäft auf modernste 3D-Laserscan-Technik – und bei der Herstellung von orthopädischen Hilfsmitteln auf fortschrittlichen 3D-Druck.

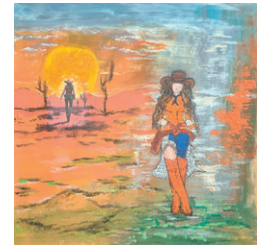
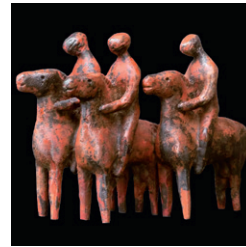
harnisch.care
Orthopädie | Schuhtechnik

Harnisch Orthopädie + Schuhtechnik GmbH

Neuer Markt 5
70771 Leinfelden-Echterdingen
Telefon 0711 99753399
info@harnisch.care
www.harnisch.care

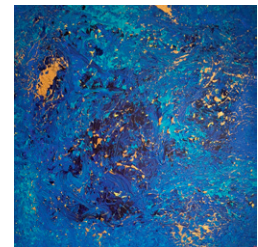
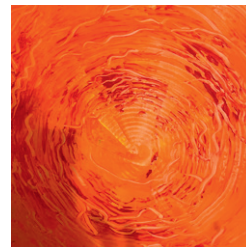
Öffnungszeiten

Mo. – Fr. 09.00 – 13.00 Uhr
14.00 – 18.00 Uhr



HERMANN SCHWAHN | Skulpturen, ANDREA SUPPER | *Farbrausch*

Ein Blick in ihre wertvolle Sammlung von Bronzeskulpturen des renommierten Künstlers Hermann Schwahn (1927-2004) ist erwünscht. Im Rahmen des Projektes „Kunst bewegt LE 2025“ stellt Daniela Müller diesen Schatz der Öffentlichkeit vor. Hermann Schwahn war ein schöpferischer Mensch und mit vielen Talenten gesegnet. Seine Zeichnungen, Aquarelle, Gemälde und Kleinplastiken sind weltberühmt. Die hier gezeigten figürlichen Bronzen entstanden in der Kunstgießerei Strassacker. Bilder von Andrea Supper „alias supperart“ gleichen einem Farbrausch. Sie zeigt neue Arbeiten, wie eine Hommage an Frida Kahlo, sowie collagierte Darstellungen amerikanischer Revolverheldinnen. Seit 2023 unterrichtet sie an der Grundschule kreatives Malen und gibt auch Privatunterricht. Ab Sommer 2025 arbeitet sie als Dozentin an der Kunstschule Filderstadt.



PETRA LEYPOLDT UND CORINNE SCHLENKER | *Experimente*

Experimentell ist die Acrylmalerei der beiden Schwestern Petra Leypoldt und Corinne Schlenker. Beide sind Newcomer und präsentieren jeweils zwei Bilder in starken Farbverläufen. Daniela Müller ermöglicht ihnen, erste Erfahrungen mit einer Kunstausstellung zu sammeln. Sie bietet einen exzellenten Rahmen dafür, denn in der Parfümerie Müller geht es immer um Ästhetik, Mode und erlesene Düfte.

Präsentiert von: **Müller Parfümerie & Mode**



EST. 1960

MÜLLER
PARFÜMERIE & MODE

Müller Parfümerie & Mode

Neuer Markt 3
70771 Leinfelden-Echterdingen
Telefon 0711 752680
info@mueller-parfuermerie.de
www.mueller-parfuermerie.de

Öffnungszeiten

Mo. 09.30 – 13.30 Uhr
Di. – Fr. 09.30 – 13.30 Uhr
14.30 – 18.30 Uhr
Sa. 09.00 – 13.00 Uhr



PIA SCHMIDHÄUSER | *Summertime*, Malerei

Pia Schmidhäuser lebt in Unteraichen. Vor über dreißig Jahren begann sie ihre künstlerische Laufbahn mit einem Studium an den Kunstakademien Bad Reichenhall und Gerlingen sowie an der Akademie für zeitgenössische Kunst „Fabrik am See“ in Gaienhofen/Horn. Seit der Studienzeit begeistert sie die Faszination, mit verschiedenen Materialien und Techniken zu experimentieren. Für ihre Werke verwendet sie hochwertige Pigmentfarben auf Leinwand oder Papier. Ihre Bildideen findet sie in der Natur. „Florale Motive wie prächtige Sommerwiesen haben mich schon immer fasziniert“, sagt sie. „Farben und Formen von Blumen und Blüten möchte ich so auf Leinwand bannen, wie ich sie aus meiner frühesten Kindheit kenne und auch heute noch sehen kann.“ Ihre floralen Werke beeindrucken durch Farbintensität und Leuchtkraft. Sie komponiert Farben, Flächen und Linien und entwickelt zauberhafte, stilisierte Blüten- und Blumenbilder. Und in einem recht unkonventionellen Umgang mit Farben trägt die Kuh „Grit“ ein sympathisches Fell in Hellblau mit Rot-Violett. „Die Farbe muss ja nicht unbedingt der Realität entsprechen“, sagt Pia Schmidhäuser vergnügt. „Sie darf auch einfach mal fließen.“

Präsentiert von: **Stadt-Apotheke Leinfelden**

Ihre Bilder sind ausgesprochen anziehend, fröhlich und unbeschwert. In den hellen Räumen der Stadt-Apotheke ziehen sie die Blicke der Kunden auf sich. Ihre Bilder vermitteln sofort gute Laune aufgrund der Kombination aus Thematik, Farbe, Form und Emotion. Genau das schätzt Inhaber Markus Hobler. Die Bilder von Pia Schmidhäuser werden vierzehn Tage in der Apotheke zu sehen sein.



Stadt-Apotheke

Echterdinger Straße 7
70771 Leinfelden-Echterdingen
Telefon 0711 39113987
Telefax 0711 39113986
stadt@apotheke-leinfelden.de
www.stadtapotheke-leinfelden.de

Öffnungszeiten

Mo. – Sa. 08.00 – 13.00 Uhr
Mo. – Fr. 14.00 – 18.30 Uhr



GOTTFRIED PÖNNIGHAUS |

Impressionen aus der Namib-Wüste, Fotografie

Gottfried Pönnighaus ist in Tansania geboren und am Viktoriasee aufgewachsen. Elefanten, Löwen und Giraffen sind ihm seit seiner Kindheit vertraut. Doch die faszinierende Vielfalt der Namib-Wüste kann ihn noch heute in Staunen versetzen. „Sie hat mein Auge geschult und meine Sinne geschärft“, sagt Pönnighaus. „Diese Wüste ist etwa 55 Millionen Jahre alt und erstreckt sich etwa 2000 Kilometer entlang der Atlantikküste Namibias. Hier findet man die höchsten Sanddünen der Welt, einzigartige Bildmotive – und es gibt Fahrradrouten.“ Fotograf zu sein war und ist schon immer sein Traumberuf. Inzwischen lebt und arbeitet er mit seiner Familie in Bad Boll. Großformatige Bilder und ausgewählte Aufnahmen als Diashow zeigen seine Afrika-Impressionen.

Präsentiert von: **'s Rädle Pedalkraft**

Dass man in der Namib-Wüste Rad fahren kann, weiß auch Stefan Gerlach, Mitinhaber von 's Rädle. Gemeinsam mit Thilo Kleesattel eröffneten sie im März 2014 eine Fahrradwerkstatt in Leinfelden. Was die beiden Firmengründer sofort positiv überraschte, war die große Beliebtheit und das stetige Wachstum ihres Unternehmens. Als autorisierter Fachhändler präsentieren sie die besten Fahrradmarken und konnten in zehn Jahren die Ausstellungsfläche auf 400 Quadratmeter erweitern. „Ein Überblick ist für den Laien fast unmöglich“, sagt Gerlach. „Deshalb wird die professionelle Beratung immer wichtiger.“ Fahrräder für Groß und Klein, E-Bikes und verschiedene Liegeräder sowie das ganze Zubehör sind erklärungsbedürftig. Zusammen mit ihren Mitarbeiterinnen und Mitarbeitern bieten sie alles „rund um 's Rädle“.



's Rädle Pedalkraft oHG

Fahrräder & Service
Kirchstraße 3
70771 Leinfelden-Echterdingen
Telefon 0711 504 798 60
info@s-raedle.de
www.s-raedle.de

Öffnungszeiten

Mo., Di., Do., Fr. 09.30 – 12.00 Uhr
14.00 – 18.30 Uhr
Sa. 09.30 – 13.00 Uhr



MARKUS SCHWARZ | *Urban Street*, Fotografie

Im TUI ReiseCenter Leinfelden präsentiert Markus Schwarz auch in diesem Jahr großformatige Exponate, gedruckt auf FineArt-Papieren der Manufaktur Hahnemühle. Seine außergewöhnlichen Perspektiven und unverstellten Motive laden dazu ein, die Welt mit neuen Augen zu sehen – fernab von inszenierten Szenerien. „Die Bilder inspirieren dazu, nicht nur die Schönheit, sondern auch die Authentizität eines Moments zu erkennen“, so die Meinung des Reiseexperten-Teams.

Präsentiert von: **TUI ReiseCenter Leinfelden**

Diese Herangehensweise spiegelt auch die Philosophie des Reisebüros wider: individuell und mit Liebe zum Detail die perfekten Reiseerlebnisse zu gestalten – sei es eine komfortable Pauschalreise, eine faszinierende Kreuzfahrt oder eine spannende Studien- und Erlebnisreise. Denn wie die Fotografien von Markus Schwarz zeigen: Es sind die ungefilterten, echten Momente, die eine Reise unvergesslich machen.



TUI ReiseCenter Leinfelden
Neuer Markt 5
70771 Leinfelden-Echterdingen
Telefon 0711 757575
leinfelden1@tui-reisecenter.de
www.tui-reisecenter.de/leinfelden1

Öffnungszeiten
Mo., Di., Do. 09.00 – 13.00 Uhr
14.00 – 17.00 Uhr
Mi. 09.00 – 14.00 Uhr
Fr. 09.00 – 13.00 Uhr

Machen Sie mit!

Sie finden bei den Kunst bewegt LE-Teilnehmern zusätzlich zur Kunstausstellung je eine Staffelei mit einer Fotografie von den Mitgliedern des Fotoclubs Leinfelden-Echterdingen. Tragen Sie Ihren Favoriten in die Teilnehmerkarte ein und nennen Sie das Geschäft, in dem Sie das Bild gesehen haben.

Geben Sie Ihre Karte rechtzeitig bis zum 2. April 2025 ab – dann sind Sie schon auf dem besten Weg zum Gewinn!

Teilnehmerkarte
liegt der Broschüre bei

**1. Preis:
ein Wochenende für 2 Personen
in Paris mit Besuch des Louvre**

**Hin- und Rückreise mit der Bahn,
Übernachtung und Frühstück im Hotel,
Eintritt und Führung durch den Louvre**
(gestiftet von den Mitgliedern der Werbegemeinschaft
Echterdingen und dem Verbund Leinfelder Geschäfte)

**2. Preis:
2 Kulturabonnements des Kulturamts**
(gestiftet vom Kulturamt Leinfelden-Echterdingen)

**3. Preis:
2 Freikarten für Veranstaltungen des Kulturamts**
(gestiftet vom Kulturamt Leinfelden-Echterdingen)

**4.–10. Preis:
jeweils eine LE Card im Wert von 20 Euro**
(gestiftet vom Stadtmarketing LE)

Veranstalter des Gewinnspiels: Werbegemeinschaft Echterdinger Fachgeschäfte und Verbund Leinfelder Geschäfte. Unter Aufsicht der Veranstalter werden am 4. April 2025 aus den eingegangenen Teilnehmerkarten die Gewinner gezogen und am selben Abend bekanntgegeben. Teilnehmen darf jeder, ausgeschlossen die Veranstalter und deren Angehörige. Der Rechtsweg sowie eine Barauszahlung der Gewinne sind ausgeschlossen.

50



DAS GANZE JAHR JUBILÄUM

Veranstaltungen, Aktionen und Angebote finden Sie in der Jubiläumsbroschüre, ausliegend an vielen Orten in LE, in den Rathäusern und jederzeit auf:



[LE-erleben.de](https://www.le-erleben.de)



[LE.erleben](https://www.instagram.com/LE.erleben)



[LE erleben](https://www.facebook.com/LE.erleben)

Die LE CARD – sooo viel mehr als nur eine Karte
Feiern Sie mit und sichern Sie sich Ihre LE CARD!
Entdecken Sie Gewinnspiele, Boni und Aktionen,
mehr Infos finden Sie auf Seite 12 oder [LE-Card.de](https://www.le-card.de).

